

INDICE

<i>Prólogo</i>	<i>pág. 2</i>
<i>Requisitos del Sistema</i>	<i>pág. 3</i>
<i>Soporte Técnico</i>	<i>pág. 4</i>
<i>Instalación</i>	<i>pág. 5</i>
<i>Ejecución del Programa</i>	<i>pág. 6</i>
<i>Contrato de Licencia</i>	<i>pág. 13</i>
<i>Créditos</i>	<i>pág. 14</i>

TARIFEC, empresa especializada en servicios de información para Empresas del Sector Eléctrico y relacionadas con el mismo, fue constituida hace más de 20 años, expresamente con estos fines, creando el primer Catálogo-Tarifa de Material Eléctrico en soporte papel.

Responder a los cambios del sector y a los nuevos requisitos de los clientes en un entorno competitivo y dinámico, sólo es posible con un sistema de información moderno que se adapte a las peculiaridades y medios que la tecnología actual facilita.

TARIFEC ha alcanzado este objetivo gracias al gran conocimiento del sector por parte de los profesionales que han realizado este producto, donde en soporte magnético existe toda la información necesaria sobre las Tarifas de Precios, Descripciones de Artículos, Imágenes, Referencias y Datos de Fabricantes.

La información actualizada es uno de los principales factores de competitividad, por ello, nuestro compromiso pasa por aportar a nuestros clientes la mayor información, indispensable en una gestión moderna y eficaz de las empresas.

TARIFEC realiza esta función con una combinación de experiencia, anticipación, visión y tecnología, compartiendo en estrecha relación con los fabricantes el objetivo de vigencia y fiabilidad que garantice la plena satisfacción de nuestros clientes.

REQUISITOS DEL SISTEMA

Configuración mínima recomendable:

Ordenador personal con las siguientes características:

- *Procesador Pentium III 500 Mhz*
- *256 MB de RAM*
- *40 MB de espacio libre en disco para la instalación del visualizador Adobe Acrobat v7.0.*
- *Tarjeta gráfica compatible (sistema de presentación SVGA de 800x600 o superior)*
- *Lector CD*
- *Sistema operativo Microsoft Windows XP, 2000, 2003 y Vista*
- *Navegador Internet Explorer v6.0 o superior*

SOPORTE TECNICO

Si tiene dudas sobre este producto, el Servicio de Atención al Cliente de Ediciones Tarifec, S.A. puede ayudarle.

Llámenos de lunes a viernes al teléfono 93 338 00 66.

Por favor, cuando llame, asegúrese de tener a mano la información que se detalla a continuación.

- * Tipo y modelo de su ordenador*
- * Cualquier información adicional sobre el sistema: marca, disco duro, modelo de impresora, tarjeta de video...*
- * Tipo de unidad CD-Rom y versión del driver que utiliza*
- * RAM disponible*
- * Descripción clara y completa del problema.*

Sus preguntas, sugerencias o cualquier comentario relacionado con este programa serán bienvenidos. Nuestra dirección es:

EDICIONES TARIFEC, S.A.

Miquel Romeu, 79

08907 L'HOSPITALET (Barcelona)

Tel. (93) 338 00 66 Fax (93) 337 63 38

e-mail:comercial@tarifec.es <http://www.tarifec.es>

INSTALACION

Este CD es autoejecutable, no es necesario realizar ninguna acción.

En el caso de no tener el reproductor Adobe Acrobat debería hacer doble clic sobre el icono de la carpeta INSTALAR. En ella encontrará el Adobe Acrobat y el FlashPlayer; necesarios para la visualización del contenido del CD.



AdbeRdr70_es
p_full



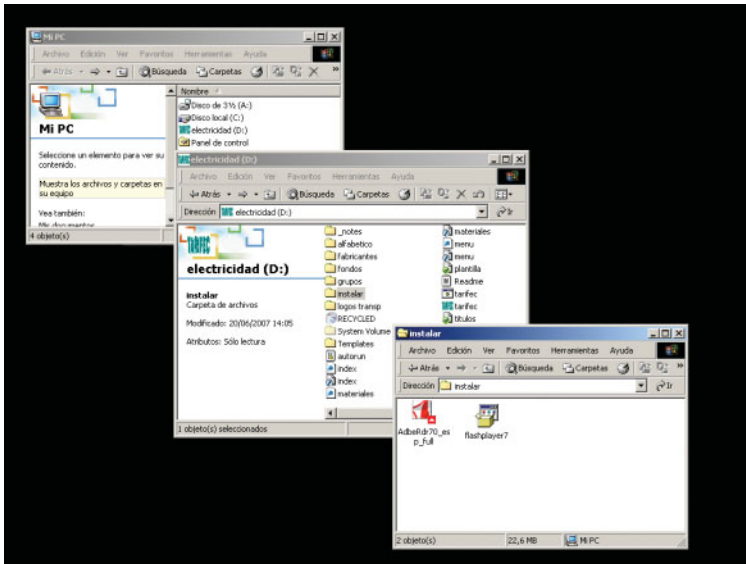
flashplayer7

Haga doble clic en uno de ellos, aceptando la instalación. Repita la operación en el otro.

Al finalizar dicha instalación, localice el icono INDEX en el CD y ejecute con doble clic sobre dicho icono, a través del cual ya podemos navegar.



index



EJECUCION DEL PROGRAMA

A partir de este momento, al acercarse a cualquier elemento de enlace, el cursor (puntero del ratón), se convierte en una mano, indicando así que el elemento señalado contiene un enlace (subpantalla).

Pantalla principal: clic sobre «TARIFEC» para entrar en sucesivas pantallas.



Una vez iniciada la navegación, se puede realizar la búsqueda de la página deseada a través de tres vías:

- Índice de Grupos por materiales*
- Índice de Fabricantes por logotipos*
- Índice de Fabricantes alfabéticamente*

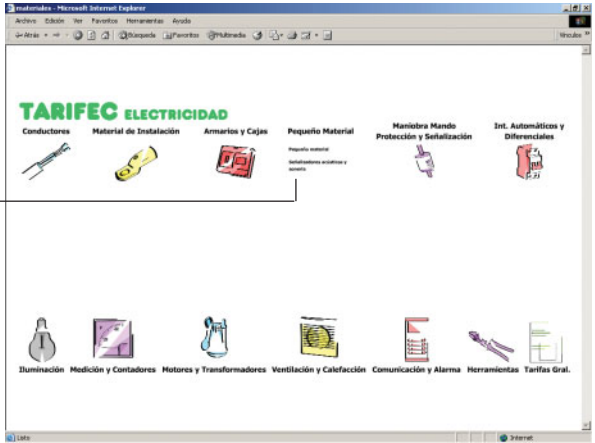
A través de cada una de ellas buscando la misma hoja llegaremos a la misma.



Enlace con el manual del Usuario

Enlace datos contacto

Indice de Grupos por materiales



Elemento de enlace



Elemento de enlace

DESCRIPCIÓN	CANTIDAD	PRECIO UNITARIO	PRECIO TOTAL
SERIE SIMON 27			
Material para empotrar, superficie y protuberancia. Protección térmica. Temperatura máxima de funcionamiento 10 A 200 V~. autoextinguible. Material blanco. modelo REF. 27.41a. (Cable Negro).			
NOTA: Todos los precios se refieren a un artículo de 10 unidades de medida. Para el precio de un artículo de 10 unidades de medida se debe multiplicar por 10. Si se desea saber más sobre este producto, consulte el sitio web de Tarifec.			
ELEMENTOS MODULARES			
MECANISMOS MODULARES			
27151-02 Mod. Interruptor estándar	10000	2,00	20000
27151-03 Mod. 200V~	10000	2,00	20000
27151-04 Mod. Interruptor estándar 200V~	10000	2,00	20000
27151-05 Mod. 200V~	10000	2,00	20000
27151-06 Mod. 200V~	10000	2,00	20000
27151-07 Mod. 200V~	10000	2,00	20000
27151-08 Mod. 200V~	10000	2,00	20000
27151-09 Mod. 200V~	10000	2,00	20000
27151-10 Mod. 200V~	10000	2,00	20000
27151-11 Mod. 200V~	10000	2,00	20000
27151-12 Mod. 200V~	10000	2,00	20000
27151-13 Mod. 200V~	10000	2,00	20000
27151-14 Mod. 200V~	10000	2,00	20000
27151-15 Mod. 200V~	10000	2,00	20000
27151-16 Mod. 200V~	10000	2,00	20000
27151-17 Mod. 200V~	10000	2,00	20000
27151-18 Mod. 200V~	10000	2,00	20000
27151-19 Mod. 200V~	10000	2,00	20000
27151-20 Mod. 200V~	10000	2,00	20000
27151-21 Mod. 200V~	10000	2,00	20000
27151-22 Mod. 200V~	10000	2,00	20000
27151-23 Mod. 200V~	10000	2,00	20000
27151-24 Mod. 200V~	10000	2,00	20000
27151-25 Mod. 200V~	10000	2,00	20000
27151-26 Mod. 200V~	10000	2,00	20000
27151-27 Mod. 200V~	10000	2,00	20000
27151-28 Mod. 200V~	10000	2,00	20000
27151-29 Mod. 200V~	10000	2,00	20000
27151-30 Mod. 200V~	10000	2,00	20000
27151-31 Mod. 200V~	10000	2,00	20000
27151-32 Mod. 200V~	10000	2,00	20000
27151-33 Mod. 200V~	10000	2,00	20000
27151-34 Mod. 200V~	10000	2,00	20000
27151-35 Mod. 200V~	10000	2,00	20000
27151-36 Mod. 200V~	10000	2,00	20000
27151-37 Mod. 200V~	10000	2,00	20000
27151-38 Mod. 200V~	10000	2,00	20000
27151-39 Mod. 200V~	10000	2,00	20000
27151-40 Mod. 200V~	10000	2,00	20000
27151-41 Mod. 200V~	10000	2,00	20000
27151-42 Mod. 200V~	10000	2,00	20000
27151-43 Mod. 200V~	10000	2,00	20000
27151-44 Mod. 200V~	10000	2,00	20000
27151-45 Mod. 200V~	10000	2,00	20000
27151-46 Mod. 200V~	10000	2,00	20000
27151-47 Mod. 200V~	10000	2,00	20000
27151-48 Mod. 200V~	10000	2,00	20000
27151-49 Mod. 200V~	10000	2,00	20000
27151-50 Mod. 200V~	10000	2,00	20000
27151-51 Mod. 200V~	10000	2,00	20000
27151-52 Mod. 200V~	10000	2,00	20000
27151-53 Mod. 200V~	10000	2,00	20000
27151-54 Mod. 200V~	10000	2,00	20000
27151-55 Mod. 200V~	10000	2,00	20000
27151-56 Mod. 200V~	10000	2,00	20000
27151-57 Mod. 200V~	10000	2,00	20000
27151-58 Mod. 200V~	10000	2,00	20000
27151-59 Mod. 200V~	10000	2,00	20000
27151-60 Mod. 200V~	10000	2,00	20000
27151-61 Mod. 200V~	10000	2,00	20000
27151-62 Mod. 200V~	10000	2,00	20000
27151-63 Mod. 200V~	10000	2,00	20000
27151-64 Mod. 200V~	10000	2,00	20000
27151-65 Mod. 200V~	10000	2,00	20000
27151-66 Mod. 200V~	10000	2,00	20000
27151-67 Mod. 200V~	10000	2,00	20000
27151-68 Mod. 200V~	10000	2,00	20000
27151-69 Mod. 200V~	10000	2,00	20000
27151-70 Mod. 200V~	10000	2,00	20000
27151-71 Mod. 200V~	10000	2,00	20000
27151-72 Mod. 200V~	10000	2,00	20000
27151-73 Mod. 200V~	10000	2,00	20000
27151-74 Mod. 200V~	10000	2,00	20000
27151-75 Mod. 200V~	10000	2,00	20000
27151-76 Mod. 200V~	10000	2,00	20000
27151-77 Mod. 200V~	10000	2,00	20000
27151-78 Mod. 200V~	10000	2,00	20000
27151-79 Mod. 200V~	10000	2,00	20000
27151-80 Mod. 200V~	10000	2,00	20000
27151-81 Mod. 200V~	10000	2,00	20000
27151-82 Mod. 200V~	10000	2,00	20000
27151-83 Mod. 200V~	10000	2,00	20000
27151-84 Mod. 200V~	10000	2,00	20000
27151-85 Mod. 200V~	10000	2,00	20000
27151-86 Mod. 200V~	10000	2,00	20000
27151-87 Mod. 200V~	10000	2,00	20000
27151-88 Mod. 200V~	10000	2,00	20000
27151-89 Mod. 200V~	10000	2,00	20000
27151-90 Mod. 200V~	10000	2,00	20000
27151-91 Mod. 200V~	10000	2,00	20000
27151-92 Mod. 200V~	10000	2,00	20000
27151-93 Mod. 200V~	10000	2,00	20000
27151-94 Mod. 200V~	10000	2,00	20000
27151-95 Mod. 200V~	10000	2,00	20000
27151-96 Mod. 200V~	10000	2,00	20000
27151-97 Mod. 200V~	10000	2,00	20000
27151-98 Mod. 200V~	10000	2,00	20000
27151-99 Mod. 200V~	10000	2,00	20000
27151-100 Mod. 200V~	10000	2,00	20000

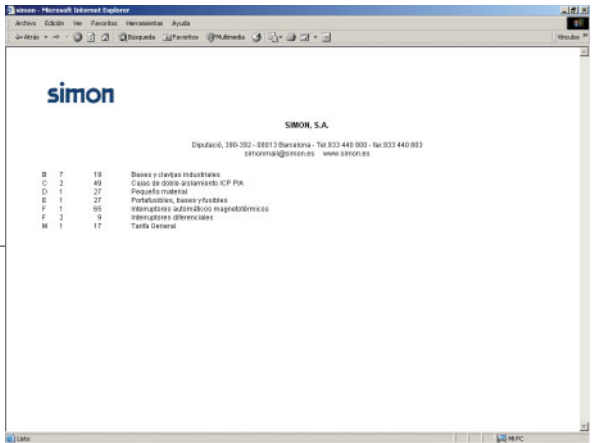
Página final

Indice de Fabricantes por logotipos

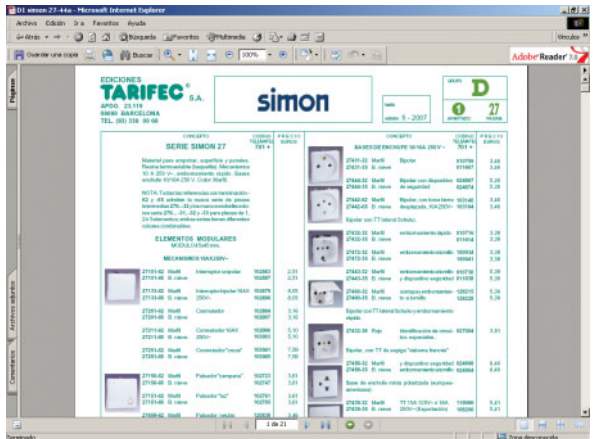
Elemento de enlace



Elemento de enlace



Página final



EDICIONES **TARIFEC** S.A.

APDO. 23.119
08180 BARCELONA
TEL. (93) 338 88 66

simon

with
marca 5 - 2007

GRUPO **D**

1
27
27
27

CONCEPTO SERIE SIMON Z7 CÓDIGO TRATAMIENTO 701+ PRECIO EURO

Material para empregar, superficie y paneles.
Resaca impermeable (bepaflex). Microcables
10 A 250 V~, embotamiento rápido. Bases
enchufe 10/16A 250 V. Color: Marfil.

NOTA: Todas las referencias con terminación
-82 y -45 añaden la misma serie de pines.

CONCEPTO	CÓDIGO TRATAMIENTO	PRECIO EURO
BASES DE ENCHUFE 10/16A 250V ~	701+	3,46
27431-32 Marfil		3,46
27431-38 B. nieve		3,46
27444-32 Marfil		5,26
27444-38 B. nieve		5,26
27442-42 Marfil		3,46
Bipolar con toma tierra 10/16A		3,46
		3,38
		3,38
		3,38
		3,38
		5,26
		5,26
		5,26
		3,81
		4,48
		4,48
		5,41
		5,41

Adobe Reader® 7.0
Versión 7.0.9

Copyright 1984-2006 Adobe Systems y sus concesionarios de licencia. Todos los derechos reservados.

Patente y avisos legales Créditos

Adobe

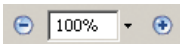
Le indicamos a continuación algunas de las opciones de este visualizador:



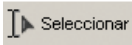
Impresión de la página



Moverse por la página sin hacerlo a través de las barras de desplazamiento



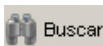
Zoom para acercarse o alejarse



Seleccionar texto para copiar



Seleccionar imágenes para copiar



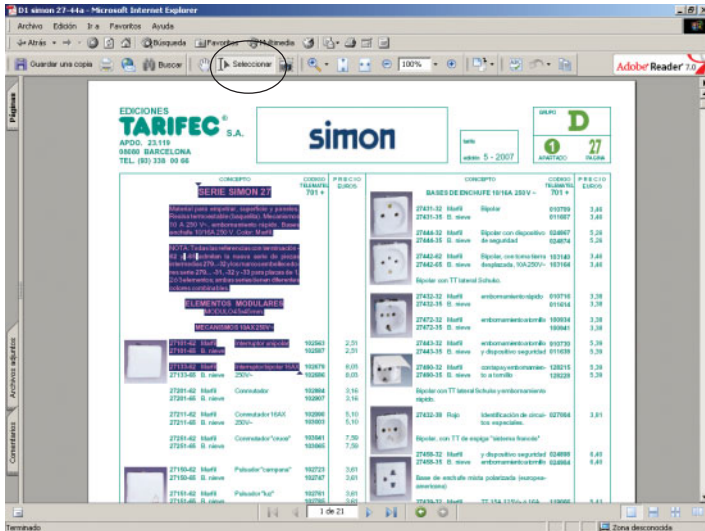
Búsqueda de una referencia.

Escribiendo una palabra o referencia, aparece dónde se encuentra dicha palabra enmarcada y en negativo.

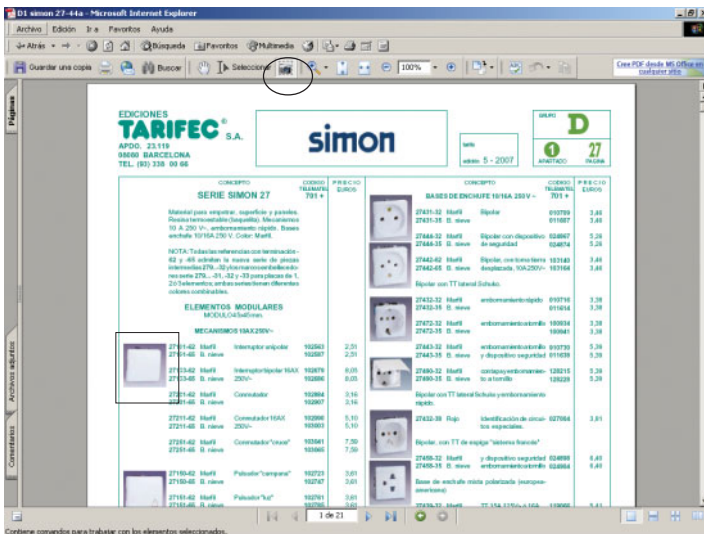
Si hay varias páginas, el programa la busca entre ellas.

UTILIDADES ADOBE ACROBAT v.7.0

MODO DE CAPTURAR TEXTO



Solo con arrastrar el ratón se selecciona todo el ancho de la página.
Seguidamente en el menu Edición- Copiar / Edición-Pegar en otro programa de su ordenador.



Con la otra opción del submenú del texto se puede seleccionar sólo una columna.
Seguidamente en el menu Edición- Copiar / Edición-Pegar en otro programa de su ordenador.

ACCESO DIRECTO A PAGINAS WEB Y CORREOS ELECTRONICOS

En la casi totalidad de los fabricantes, podemos acceder directamente a su correo y a su página web.

The image shows a Microsoft Internet Explorer browser window displaying the SIMON website. The browser's address bar shows the URL <http://www.simon.es>. The website content includes the SIMON logo, contact information for SIMON, S.A. (Diputación, 390-392 - 08013 Barcelona - Tel.933 440 800 - fax.933 440 803, simonmail@simon.es, www.simon.es), and a table of products:

B	7	19	Bases y clavijas Industriales
C	2	49	Cajas de doble aislamiento ICP PIA
D	1	27	Pequeño material
E	1	27	Portafusibles, bases y fusibles
F	1	65	Interruptores automáticos magnetotérmicos
F	2	9	Interruptores diferenciales
M	1	17	Tarifa General

Overlaid on the browser window is a 'Mensaje nuevo' (New Message) window. The 'Para:' field contains the email address simonmail@simon.es. The 'CC:' and 'Asunto:' fields are empty. The window also shows standard editing tools like 'Enviar', 'Cortar', 'Copiar', and 'Pegar'.

Below the browser window, a smaller screenshot shows the SIMON website's main navigation and promotional content. The header includes 'SIMON - Soluciones para instalaciones eléctricas profesionales'. The main banner features 'SIMON NATURE' (El toque natural que personaliza las estancias) and 'DOMÓTICA' (Está avanzando su sistema de climatización). Below the banner are links for 'CATÁLOGO DE SOLUCIONES', 'CATÁLOGO DE PRODUCTOS', 'GUÍA DE DISEÑOS', and 'BÚSQUEDA RÁPIDA'. There are also sections for 'Simulador Interactivo', 'CREARHOGAR', and 'Novedades'. The footer includes language options (english, français, català), company information, and a 'Llisto' button.

C **ONTRATO DE LICENCIA**

Este es un contrato entre el usuario y Ediciones Tarifec, S.A.

Este contrato de licencia le permite usar una copia de la versión completa de nuestro producto, en cualquier ordenador personal, siempre y cuando el software se encuentre en uso en un único ordenador en cada momento.

El producto se vende tal cual. No hay garantías de comerciabilidad, ni de validez para un uso específico ni ninguna garantía en relación con el software, excepto la que se indica expresamente en los párrafos posteriores.

En ningún caso Ediciones Tarifec, S.A. será responsable de cualquier daño que se origine como consecuencia del mal uso o de la imposibilidad de uso de este producto.

En cualquier caso, la responsabilidad de Ediciones Tarifec, S.A. con respecto a cualquier cláusula de este contrato se limita a la cantidad hecha efectiva por usted por dicho software (en caso de ser reconocido por parte de Ediciones Tarifec).

***GARANTIA LIMITADA:** Garantiza al comprador original de este producto de software que, durante un período de 30 días a contar desde la fecha de compra, el software funcionará sustancialmente con lo especificado en este manual que acompaña al producto. Si no ocurriera así, (probado por nuestro Servicio Técnico), Ediciones Tarifec S.A. le reembolsará el precio del producto o le reemplazará el mismo.*

Esta garantía será nula si los defectos de software son consecuencia de accidente, abuso o mal uso.

Si tiene alguna duda acerca de este acuerdo o si desea contactar, por cualquier motivo, con Ediciones Tarifec S.A. utilice la dirección que se adjunta en este producto.

CREDITOS

DPTO. DIRECCION

David Llorens Prats

Enric Pes Martínez

DPTO. DISEÑO TECNICO

Dori Avila Márquez

DPTO. COORDINACION

Anton M^a Andreu Bonet

Enric Puy Pons

DPTO. OPERATIVO

Ediciones Tarifec, S.A.

Queda prohibida la copia, traducción o reproducción total o parcial del contenido de este manual por cualquier medio mecánico o electrónico sin la autorización expresa de TARIFEC, S.A.

La información en este manual está expuesta a cambios sin previo aviso y no representa ningún compromiso por parte de TARIFEC, S.A.

El software descrito en este manual se entrega bajo acuerdo de licencia y no puede ser copiado.

© Copyright TARIFEC 2002. Todos los derechos reservados

Impreso en Febrero 2007 ESPAÑA.